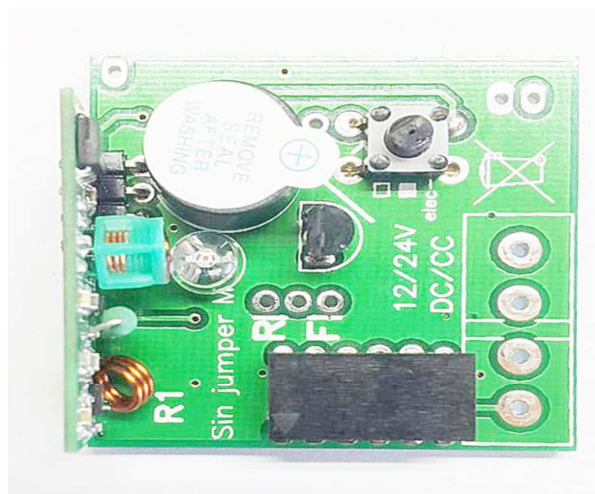




MANUAL TECNICO



RECEPTOR ABIERTO 433MHz

R-16

CARACTERISTICAS TECNICAS

Alimentación	12v/DC
Consumo	5mA
Frecuencia	433,92 MHz
Memoria	400 códigos
Temperatura de trabajo	-20 a + 85°C
Clase de código	variable.

SELECCIÓN DEL TIPO DE EMISOR

El receptor **R16** es compatible con gran parte de los mandos 433Mhz del mercado.

- Para dar de alta mandos de código variable evolutivo (clemsa, erreka, celinsa, dea,...) El jumper de configuración debe estar en la posición R
- Para dar de alta mandos de código fijo, binarios o trinarios, el jumper de configuración debe estar en la posición F
- Para dar de alta mandos **MASTERCODE** de **CLEMSA**, el jumper de configuración no se pone.

SELECCIÓN DEL MENU DE PROGRAMACION (MODO EVOLUTIVO)

El receptor R16 dispone de 4 menús de programación:

1. **Alta manual de emisores:** mantenga pulsado durante 1 segundo el pulsador de programación, se produce un pitido. Pulse el canal del emisor que desee dar de alta. Mantenga pulsado durante un segundo el pulsador de programación hasta escuchar tres pitidos que indican que ha salido de programación.
2. **Borrado de canales:** mantenga pulsado el botón de programación durante 10 segundos hasta escuchar 2 pitidos, el led parpadea una vez para indicar que los canales se han borrado correctamente.
3. **Borrado de códigos y canales:** mantener pulsado el botón programación durante 15 segundos hasta escuchar 3 pitidos, el led se mantendrá encendido unos segundos hasta terminar el borrado completo de la memoria.
4. **Alta automática:** mantener pulsado el botón programación durante 20 segundos hasta escuchar 4 pitidos, en este modo el receptor queda abierto grabando automáticamente todos los emisores con el mismo código de instalación.

Para pasar del modo alta automática a modo alta manual, mantener pulsado hasta escuchar 4 pitidos.

MENU DE PROGRAMACION (MODO FIJO O MASTERCODE)

Para grabar emisores de código fijo o mastercode mantenga pulsado durante 1 segundo el pulsador de programación, se produce un pitido. Pulse el canal del emisor que desee dar de alta. El receptor sale automáticamente de programación.